

売戸建住宅

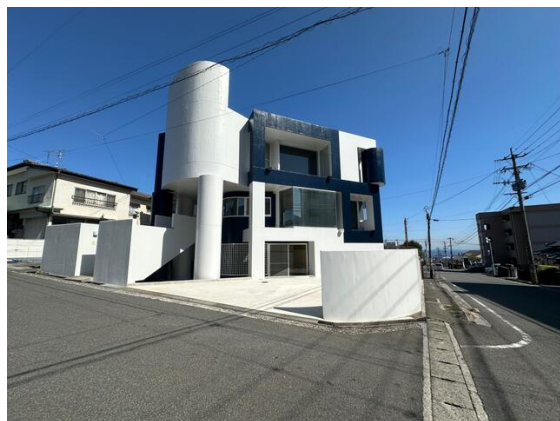
バス停「朝日橋」

別府市 荘園 売戸建

間取り
4SLDK

建物面積
261.17㎡

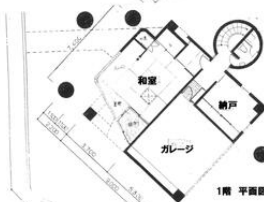
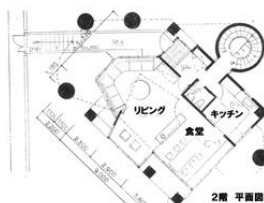
築年月
1990年05月



人気の荘園 RCの美邸
駐車場5台以上可 4SLDK
鶴見小・青山中 校区

チェックポイント！

主要採光面：南向き,2面採光,吹抜,外壁コンクリート,整形地,閑静な住宅街,トイレ2ヶ所,システムキッチン,都市ガス,電気,上水道,下水道,側溝,エアコン2台以上,掘ごたつ,駐車場3台分以上



物件種目	売戸建住宅
最寄駅	バス停「朝日橋」
間取タイプ	4SLDK
価格	6,000万円

物件所在地	大分県別府市荘園 1組3		
交通	バス停 朝日橋 徒歩2分		
土地面積	公簿 330.66㎡	私道面積 (共有持分)	なし
	構造・規模	RC 3階建	
建物	面積	261.17㎡	
	間取内訳		
土地権利	所有権	地目	宅地
都市計画	市街化区域	用途地域	2種中高
建ぺい率	40%	容積率	200%
築年月	1990年05月	駐車場	有 無料
現況	所有者居住中	引渡可能時期	相談
建築確認番号			
接道状況 (角地・間口)	角地：2方道路 南9.0m 公道 接面16.0m 西5.0m 公道 接面13.0m		
設備	トイレ2ヶ所,システムキッチン,都市ガス,電気,上水道,下水道,側溝,エアコン2台以上,掘ごたつ,駐車場3台分以上		
備考	※実相寺荘園風致地区第4種内 ※内覧は事前に予約ください 地勢：平坦		

この図面は物件情報の一部を抜粋して掲載しております。(現況優先)

入居日・引渡日変更や付帯条件、別途料金等が発生する場合がありますのでご確認ください。

at home

infosheet 物件番号 69853583010

大分県知事免許(2)第3184号 〒874-0905 大分県別府市上野口町2-37

べっふ大分不動産販売株式会社

TEL: 0977-84-7951 FAX: 0977-84-7952 定休日: 日曜日・祝日

■取引態様: 媒介